

## L'administration de votre serveur Asterisk

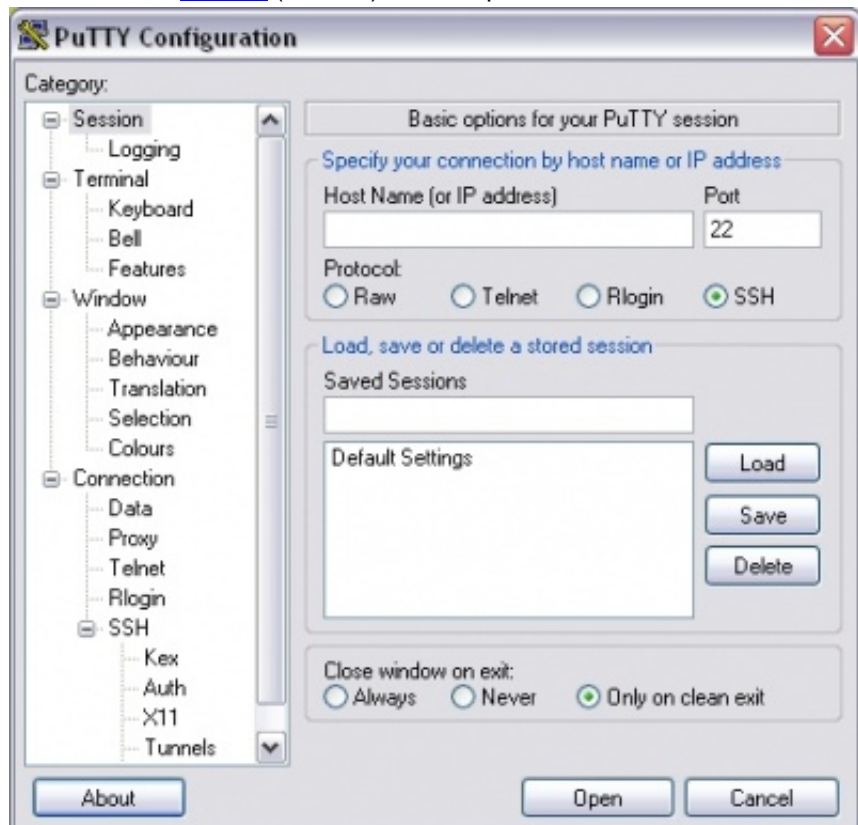
### Configurations

Posté par: francky

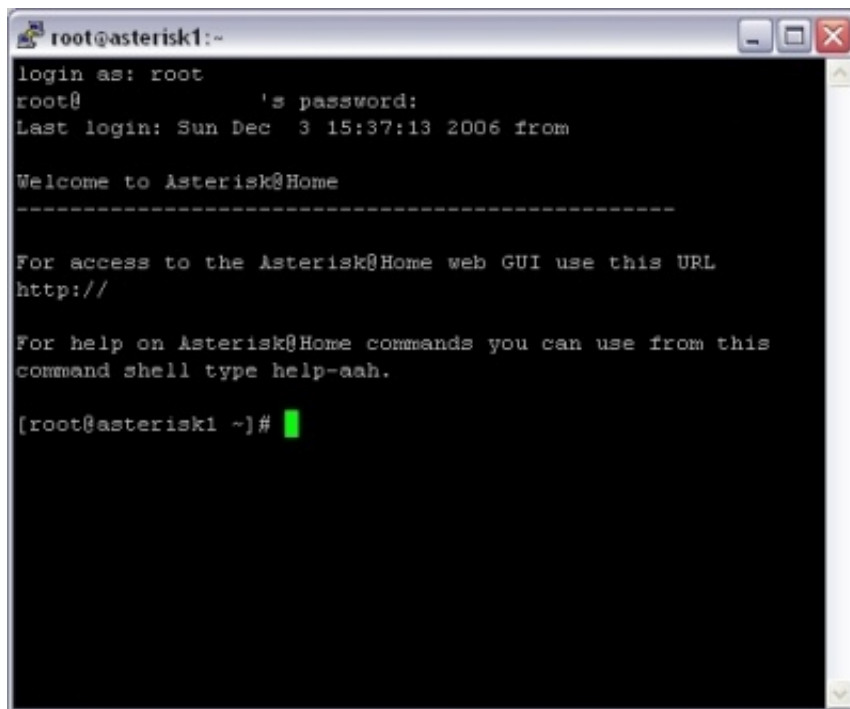
Publiée le : 3/12/2006 16:24:13

Si on a installé le serveur Asterisk sur son PC perso avec l'émulateur **VMWare**, il est tout à fait facile et pratique d'administrer votre serveur Asterisk. Mais quand celui-ci est physiquement sur un autre serveur, alors il est pas évident de l'administrer facilement sans avoir recours à un clavier, et un écran au minimum. Pour mon cas, j'ai acheté, d'occasion, un PC de type XP2800+, 512 Mo de RAM et un disque dur de 30, avec une carte Marvel G400 TV. Mais je n'avais pas de clavier et d'écran à mettre dessus en plus pour cause de place. Pas de problème avec unix (*Linux Gentos pour le cas d'Asterisk*). L'installation se fait évidemment avec un écran et clavier, mais une fois l'installation faite, on peut s'en passer, comme ça, seule la tours est branchée.

Pour la connexion au serveur alors, comment fait-on? Par de problème! On peut y accéder depuis une station windows distante avec l'outil **PUTTY (Gratuit)**, et ainsi pouvoir administrer en toute sécurité votre serveur Asterisk.



Vous renseignez l'@IP de votre serveur et cliquez sur **Open**.



```
root@asterisk1:~
login as: root
root@          's password:
Last login: Sun Dec  3 15:37:13 2006 from

Welcome to Asterisk@Home
-----

For access to the Asterisk@Home web GUI use this URL
http://

For help on Asterisk@Home commands you can use from this
command shell type help-aah.

[root@asterisk1 ~]#
```

Maintenant vous avez une console à votre service, donc effectivement, pas besoin d'un clavier et un écran pour administrer votre serveur.

Pour une administration plus poussée, je vous conseillerais [Webmin](#) (**Gratuit**) ! C'est une interface web pour administrer des serveurs ou des stations Linux. Vraiment plus de raison d'avoir un écran et un clavier

Voilà! Bonne configuration.. **Franck**